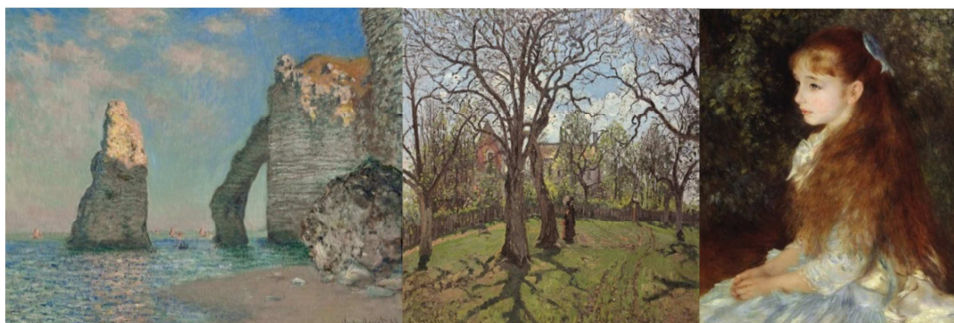


*Il Circolo è lieto di proporre ai propri soci  
in regola con l'iscrizione per l'anno in corso:*

## Mostra a Treviso:



### “Storie dell'Impressionismo”

**I grandi protagonisti da Monet a Renoir, da Van Gogh a Gauguin**

**Sabato 18 marzo 2017**

#### **PROGRAMMA DI MASSIMA:**

Partenza in pullman: Trento ex Zuffo ore 7.45 (possibilità di partenze da Fondo verso le ore 6.30 via Revò, Cles, Dermulo), e punti di raccolta anche a Pergine, Borgo Valsugana (purtroppo non parte da Rovereto). Arrivo a Treviso verso le ore 11.00, ritiro dei biglietti presso il museo di Santa Caterina e incontro con la guida per la visita alla mostra dell'Impressionismo.

Pranzo libero. Tempo a disposizione per visitare il centro storico di Treviso, città piena di angoli romantici e incantevoli piazze.

Ore 16.30 partenza per il rientro in Trentino con arrivo in serata.

**€ 32,00 soci dipendenti e aggregati (familiari)**

**€ 38,00 soci frequentatori**

**€ 22,00 per i bambini/ragazzi da 06 a 17 anni**

**€ 15,00 per i bambini fino a 5 anni compiuti**

**LA QUOTA COMPRENDE:** Trasferimento in pullman/minibus dal Trentino; ingresso e visita guidata alla mostra; assicurazione viaggio.

**PRENOTAZIONI:** entro il 13/02/17 e, comunque, fino ad esaurimento dei 16 posti totali. Verrà data precedenza di iscrizione ai soci dipendenti e aggregati per i primi 2 gg (6 e 7 feb).

**MODALITA' DI ISCRIZIONE** Per l'iscrizione inviare una e-mail a [cru@unitn.it](mailto:cru@unitn.it).

TEMPISTICA PER L'ISCRIZIONE: periodo riservato ai soli soci dipendenti e aggregati: 6, 7 febbraio 2017. Periodo aperto a tutti i soci (inclusi i frequentatori): dal 7 al **13 febbraio 2017**.

MODALITA' DI PAGAMENTO: Coloro che riceveranno una conferma via e-mail dal CRU dopo il 13 febbraio:

*In contanti:* • presso la sede del Circolo - via Prati 10 (orario di apertura: mercoledì 17:30 - 19:00)

• presso la sede di Rovereto previo appuntamento con Sandra Iob ([sandra.iob@unitn.it](mailto:sandra.iob@unitn.it)) o Paola Bodio ([paola.bodio@unitn.it](mailto:paola.bodio@unitn.it))

Con **bonifico bancario** (IMPORTANTE: inviare copia del bonifico a [cru@unitn.it](mailto:cru@unitn.it)) intestato a:

Circolo Ricreativo Dipendenti IBAN: IT 33 0 02008 01820 000005586704 Causale: cognome, nome, TREVISO 2017

Per informazioni o chiarimenti scrivere a Paola Bodio [paola.bodio@unitn.it](mailto:paola.bodio@unitn.it) 320 9231019

Organizzazione tecnica: Agenzia Viaggi ETLI